

2018年6月14日
星期四

东方网
eastday.com

城市导报



城市导报微信订阅号
(扫一扫)

每周四出版

http://citynews.eastday.com

总第5092期

国内统一刊号 CN31-0029

地址:上海市斜土路2567号A1座南二楼

电话总机:60850403 传真:60850404 邮政编码:200030

投稿邮箱:csdbyanlun@163.com

本市粽子抽检 合格率100%

本报讯 本周末将迎来端午小长假,又到了家家户户吃粽子的节日。端午节前夕,上海市食药监局对本市生产经营的粽子进行了监督抽检,共抽检粽子122批次,其中本市生产企业30批次、流通企业60批次、餐饮单位自制32批次。样品涉及五芳斋、新雅、沈大成、乔家栅、老盛昌、雨润、思念、三全、杏花楼、真真老老、万寿斋、功德林等品牌。结果显示,122批次粽子样品均符合国家食品安全标准,样品检验合格率为100%。

据悉,检验项目主要包括:铅、铝、脱氢乙酸、黄曲霉毒素B1、过氧化值、菌落总数、大肠菌群、霉菌计数、沙门氏菌、金黄色葡萄球菌和商业无菌等11项指标。

食药监部门提醒广大消费者,购买食用粽子时,可闻其味、看其色。购买后应尽快食用,避免长时间贮存,食用时需重新加热。近日,上海市糖制食品协会也对消费者端午食用粽子作出专业提醒:粽子虽然美味,也不是人人都适宜吃。有几类人群不建议多吃粽子。儿童、老年人等消化功能较差者,吃粽时需要克制,并且尽量趁热吃,以免冷却后更难消化。由于粽子不易消化,患有或曾患肠胃病的人不宜多吃。

此外,高血脂、糖尿病、冠心病及脑梗患者应尽量少食粽子。由于市面上很多粽子内油量、糖分太多,而且多以糯米为主料,并不太适宜上述患者食用。如果进食过多,可能增加血液黏稠度,加重心脏负担和缺血程度,诱发心绞痛和心肌梗塞。

上海公共交通乘车码 即将上线

本报讯 据久事集团旗下的上海公共交通卡股份有限公司透露,在市交通委的指导支持下,“上海公共交通乘车码”服务将于近日上线,并将率先在微信小程序上实现应用。该项服务可实现“先乘车,后付费”,无需预先充值,扫码换乘还可享受本市公交换乘优惠政策。

先期,本市投入近2000辆公交车安装扫码设备支持此项服务,在10月底前将覆盖全市所有公交车辆。详细使用方法将于近日公布。

精彩导读

打造文商融合 体验式消费

徐汇区营造一流购物体验氛围

—5版

最高法拟出新规

信用卡全额计息将告终

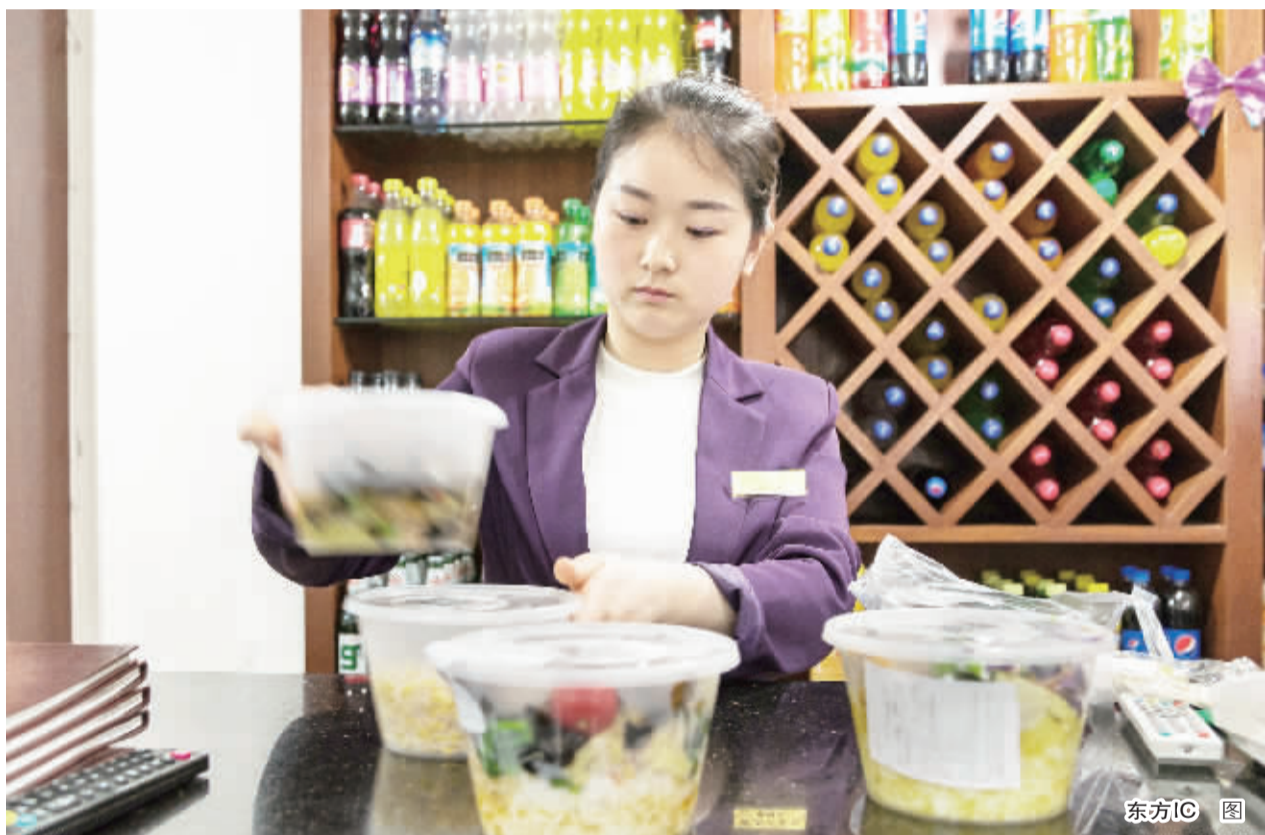
—8版

世界杯来了 送上健康观赛指南

—15版

你的外卖餐盒 变样了吗?

<<详情请见3版



东方IC 图

6月1日起,全国首个外卖餐盒团体标准在上海正式实施。新规要求外卖行业采用生产技术较为成熟的淋膜纸碗取代塑料送餐盒,由此可减少75%以上的塑料垃圾。然而,记者调查发现,由于新规并非强制标准,且受成本因素影响,使用淋膜纸碗的商户并不多。外卖餐盒何时真正变样?

热点关注

国务院印发通知

建立养老保险基金中央调剂制度

本报讯 国务院日前印发《关于建立企业职工基本养老保险基金中央调剂制度的通知》(以下简称《通知》),决定建立养老保险基金中央调剂制度,自2018年7月1日起实施。

《通知》明确,建立养老保险基金中央调剂制度的主要内容是,在现行企业职工基本养老保险省级统筹基础上,建立养老保险中央调剂基金,对各省养老保险基金进行适度调剂,确保基本养老金按时足额发放。

一是中央调剂基金由各省养老保险基金上解的资金构成,按照各省企业职工平均工资的90%和在职应参保人数作为计算上解额的基数,上解比

例从3%起步,逐步提高。二是中央调剂基金实行以收定支,当年筹集的资金按照人均定额拨付的办法全部拨付地方。三是中央调剂基金纳入中央级社会保障基金财政专户,实行收支两条线管理,专款专用,不得用于平衡财政预算。四是现行中央财政补助政策和补助方式不变,省级政府要切实承担确保基本养老金按时足额发放和弥补养老保险基金缺口的主体责任。

《通知》指出,要健全保障措施,确保制度顺利实施。一是完善省级统筹制度,推进养老保险基金统收统支工作。二是强化养老保险基金预算管

理,确保应收尽收,杜绝违规支出。三是建立健全考核奖惩机制,将养老保险相关工作列入省级政府工作责任制考核内容。四是推进信息化建设,建立全国养老保险缴费和待遇查询系统、养老保险基金中央调剂监控系统以及全国共享的中央数据库。

《通知》强调,建立养老保险基金中央调剂制度是加强基本养老保险体系建设的重要内容,事关改革、发展和稳定全局。各地区、各有关部门要统一思想,加强领导,密切协调配合,精心组织,及时研究解决工作中遇到的问题,确保养老保险基金中央调剂制度顺利实施。